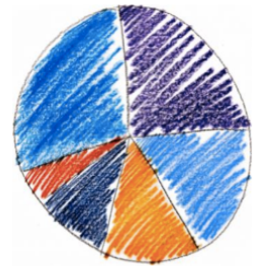
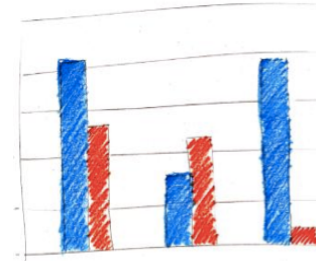
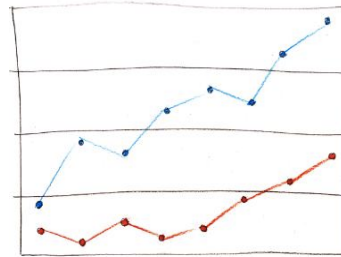




How to communicate  
the concept of BI?





# Umeå – a growing city

117,000 residents – nearly double the population since 1965 when Umeå University was founded.





# UIMEÅ 2014

EUROPEAN  
CAPITAL OF  
CULTURE



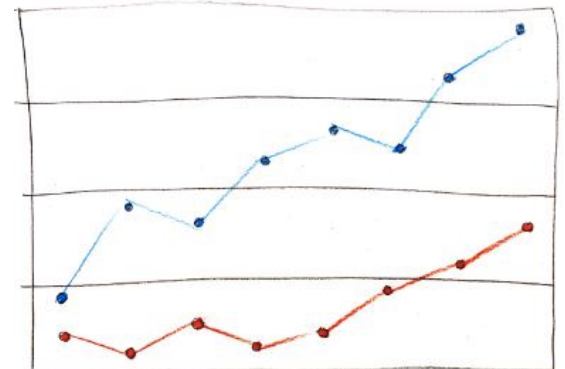
# EUNIS 2014

Umeå, Sweden, June 11-13



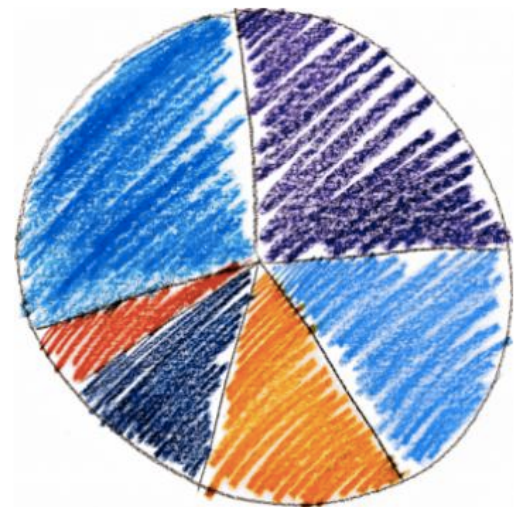
# Challenges for the BI-team

- Low adoption within the university
- What should be on the web portal's main page?
- Users do not know how to use the system
- Bring your own device (BYOD)
- Some end users have not understood that charts and figures are updated every day
- The level of expertise in the computer field is varying among the end-users.



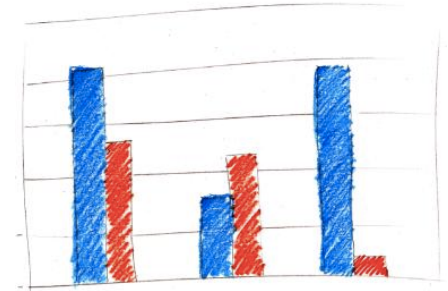
# The end-user view

- Do not want to learn a new system
- Some wish to continue to generate the data manually themselves from the source systems
- Want to use their own definitions of data
- Think it is difficult to retrieve BI data



# Actions taken by the BI team

- Three courses and a workshop that runs continuously is introduced.
- The BI team no longer produces individual analyses to individual employees or departments.
- The BI team produces standard reports after consultation with councils and committees at the university.
- The intranet and the internal newsletter for employees are used as platforms for sharing information.







# Fokus

[I FOKUS](#) ▾ | [Mitt Fokus](#) | [Utbildning](#) | [Forskning](#) | [Personal](#) | [Ekonomi](#) | [Support](#)

Du är här: [FOKUS](#) → [I FOKUS](#)

## Välkommen till Fokus

**Fokus är ett system för automatiserad uppföljning. Fokus har direkta databaskopplingar mot universitetets stora administrativa databaser. I Fokus transformeras datamaterialet och specifika uppföljningsrapporter skapas.**

- [Utbildning](#)
- [Forskning](#)
- [Ekonomi](#)
- [Årsredovisningsdata](#)
- [Projektrapportering](#)
- [Installera ProDiver](#)
- [Egen analys med ProDiver](#)
- [Egen analys med NetDiver](#)



Du är här: FOKUS → Utbildning

## Utbildning ▾

Utbildningsdistribution ▾

Externa campusorter ▾

Utfall LH ▾

Programuppföljning ▾

Utbildningsnivå ▾

HST Riket ▾

Kurser < 10 studenter ▾

Kurser och program ▾

Nollpresterare ▾

Kursnamn på engelska ▾

Kulluppföljning ▾

Specialanalyser ▾

Idrottshögskolan ▾

Utbytesstudenter ▾

Campusnybörjare ▾

Utfall utbildning per termin ▾

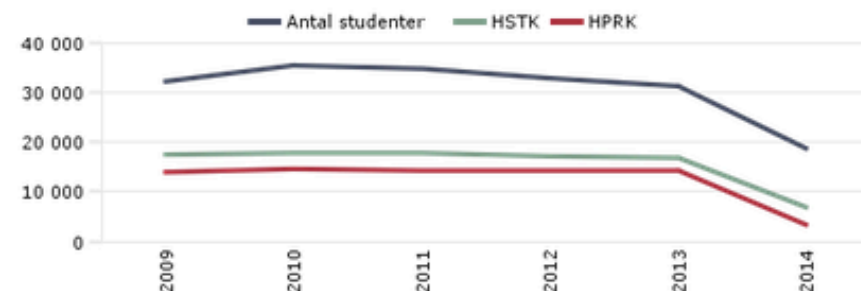
Utfall utbildning per kalenderår ▾

Prestationsgrad ▾

Verksamhetsberättelse med fak ▾

## Studentutvecklingen vid Umeå universitet

Fakultet

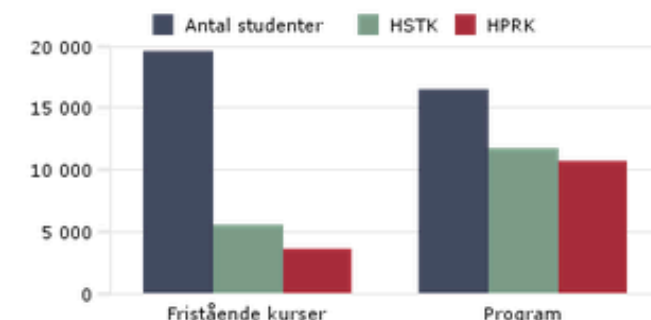


 ProDiver 
  NetDiver 
  Excel 
  PDF

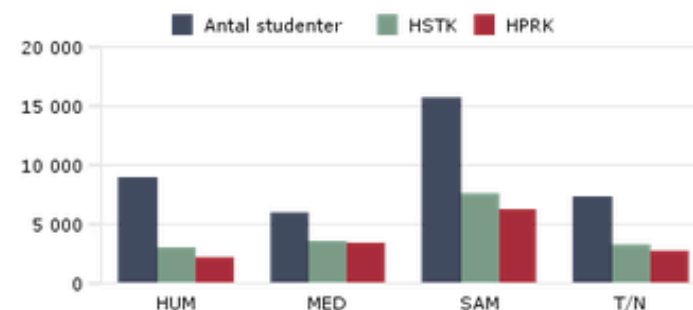
Kalenderår	Antal studenter	HSTK	HPRK
2009	32 261	17 498	14 049
2010	35 433	17 914	14 552
2011	34 842	17 742	14 281
2012	32 955	17 144	14 184
2013	31 251	16 915	14 379
2014	18 635	6 874	3 201

 ProDiver 
  NetDiver 
  Excel 
  PDF

## Översikt 2012



 ProDiver 
  NetDiver 
  Excel 
  PDF



 ProDiver 
  NetDiver 
  Excel 
  PDF

ProDiver

Arkiv Redigera Organiserar Presentera Fönster Hjälp

Fakultet/motsvarande Institution/motsvarande Enhet/motsvarande Verksamhetsgren Verksamhet

Projektgrupp Projekt

Budgetkod (Nivå 1) [3-årig ekonomimodell (liten)-Dyk A]

Budgetkod (Nivå 1)	Utfall (tkr) FATD	Prognos (tkr) FATD	Utfall (tkr) FFATD	Utfall (tkr) Innevarande år	Utfall (tkr) Föregående år	Utfall (tkr) Förrförra år	Prognos (tkr)	Prognos (tkr)	Prognos (tkr)	Budget (tkr)	Budget (tkr)	Budget (tkr)
Grupp	1 115 904	0	1 394 008	215 188,05	1 051 931,17	1 394 007						
3 Verksamhetens intäkter	647 102	0	4 882 061	638 922,40	4 827 090,03	4 882 060						
4 Verksamhetens kostnader	-738 468	0	-4 870 018	-988 215,49	-4 935 622,83	-4 870 018						
8 Årets												
9 Balans												

BOKSLUTSRAPPORT 2013

3 Verksamhetens intäkter

- 310 Anslag
- 315 Medfinansiering
- 320 Bidrag
- 330 Uppdrag
- 335 Periodiserade externa medel
- 340 Försäljningsintäkt
- 380 Finansiella intäkter
- 390 Fördelade gemensamma intäkter

4 Verksamhetens kostnader

- 410 Lönekostnader
- 490 Övriga personalkostnader
- 510 Lokalkostnader
- 520 Driftkostnader
- 547 Universitetsgem kostnader
- 548 Fakultetsgem kostnader

Redigera listor

Välj urvalslista:

- Fakultet/motsvarande
- Institution/motsvarande
- Enhet/motsvarande
- Verksamhetsgren
- Verksamhet
- Projektgrupp
- Projekt

Lägg till dimensions-urvalslista...

Lägg till dykboks-urvalslista...

Lägg till list-urvalslista...

Lägg till fritext-urvalslista...

Redigera...

Ta bort

Flytta upp

Flytta ned

Sätt beroenden i fallande ordning

☐ Plocklistebredd: ☐ bildpunkter

☒ Optimerar dykordning

Stäng

Utfall 2012 (

8,45 -73 167,71

0,34 4 201 572,67

1,67 -4 343 910,43

2 492

837

238

75

1 204

33

4 882

-1 646 710 -2 413 828 -1 576

-852 565 -27 067 -805

-864 898 -475 954 -851

-1 408 248 -1 499 770 -1 482

0 -396 879

0 -10 008

Konsol

Dyk A Dyk B Dyk C Dyk D

Historik(Ekonomi liten)

- Budgetkod (Nivå 1): Grupp (3 Verksamhet)
- Budgetkod (Nivå 1)

Modeller

- Ekonomi liten
- År
- Tertial
- År och månad
- Månad
- Fakultet/motsvarande
- Institution/motsvarande
- Enhet/motsvarande
- Projektgrupp
- Projekt
- Budgetkod (Nivå 1)
- Budgetkod (Nivå 2)
- Konto
- Verksamhetsgren
- Verksamhet
- Balans/Resultat
- Balans- och resultat (Nivå 2)
- Balans- och resultat (Nivå 3)
- Balans- och resultat (Nivå 4)
- Periodstatus

Totaler

Info

Tidsserieinfo

- År och månad





## Nystart i Fokus

Det händer mycket kring Fokus just nu! Under året har det tagits fram standardrapporter för ekonomi och i dagarna håller en ny personalmodell på att rullas ut. Även modellen för uppföljning av utbildning har byggts om rejält och även denna kommer att lanseras inom kort. Dessutom pågår just nu ett arbete med att förbättra Fokusportalen på webben, allt för att det ska bli så smidigt som möjligt att använda Fokus.

## Umeå universitet i siffror

Nytt utseende för Fokus 10% ▲

# BI as a web based newspaper!

## Artiklar och analyser

### Egna dyk i NetDiver



**ANALYS** Med webbapplikationen NetDiver som är en del av Fokus gör du egna analyser. Perfekt för just din specifika uppföljningsfråga. Alla anställda har behörighet att använda NetDiver.

### Studenter per program



**UTBILDNING** Nu finns en uppföljningsrapport för där du kan analysera programmen utifrån olika programtyper.

### Inför årsredovisningen



**UTBILDNING** Inför årsredovisningen är det viktigt att göra uppföljning på de uppgifter som rapporteras in i Ladoxi! Här hittar du rapporter som kan vara till hjälp.

### Nya ekonomirapporter



**EKONOMI** Nu finns det färdiga standardrapporter för budget, prognos och utfall. Dessa hjälper dig i arbetet med den ekonomiska administrativa processen.

## Nyheter

1 Grundutbildning m stödfunktion

2 Forskn o fo utb m stödfunktion

## Lär dig mer om Fokus

Vill du lära dig mer om hur du kan använda Fokus i ditt arbete? Vi erbjuder ett flertal olika kurser som är anpassade till våra målgruppers varierande behov.

- Anmäl dig till en kurs i Fokus
- Fokus - Grundkurs
- Fokus - Avancerad kurs
- Fokus - Kurs för expertanvändare
- Fokus i praktiken

## Utforska FOKUS

### Utbildning

Sökande  
Antagna  
Registrerade  
Examina  
Internationisering  
Årsredovisning utbildning

### Forskning

Publiceringar per fakultet  
Forskningssrapporter

### Ekonomi

Budget  
Prognos  
Bokslut

### Personal

Personallaget  
Personalkostnader  
Årsredovisning personal  
Personal per månad

### Support

Administration  
Hitta i Fokus  
Ladda ner ProDiver  
Manualer  
Utbildningsmaterial

Hitlar du inte? Prova här...



# FOKUS



## Nystart i Fokus

Det händer mycket kring Fokus just nu! Under året har det tagits fram standardrapporter för ekonomi och i dagarna håller en ny personalmodell på att rullas ut. Även modellen för uppföljning av utbildning har byggts om rejält och även denna kommer att lanseras inom kort. Dessutom pågår just nu ett arbete med att förbättra Fokusportalen på webben, allt för att det ska bli så smidigt som möjligt att använda Fokus.

## Artiklar och analyser

### Egna dyk i NetDiver



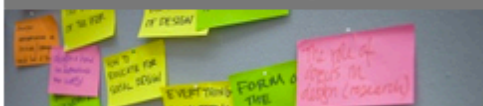
**ANALYS** Med webbapplikationen NetDiver som är en del av Fokus gör du egna analyser. Perfekt för just din specifika uppföljningsfråga. Alla anställda har behörighet att använda NetDiver.

### Studenter per program

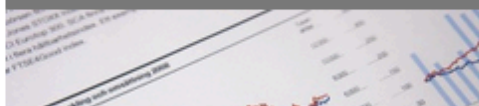


**UTBILDNING** Nu finns en uppföljningsrapport för där du kan analysera programmen utifrån olika programtyper.

### Inför årsredovisningen



### Nya ekonomirapporter



## Umeå universitet i siffror

Nytt utseende för Fokus 10% ▲

## Nyheter

1 Grundutbildning m stödfunktion

2 Forskn o fo utb m stödfunktion



**ANALYS** Med webbapplikationen NetDiver som är en del av Fokus gör du egna analyser. Perfekt för just din specifika uppföljningsfråga. Alla anställda har behörighet att använda NetDiver.

**UTBILDNING** Nu finns en uppföljningsrapport för där du kan analysera programmen utifrån olika programtyper.

## Inför årsredovisningen



**UTBILDNING** Inför årsredovisningen är det viktigt att göra uppföljning på de uppgifter som rapporterats in i Ladok! Här hittar du rapporter som kan vara till hjälp.

## Nya ekonomirapporter



**EKONOMI** Nu finns det färdiga standardrapporter för budget, prognos och utfall. Dessa hjälper dig i arbetet med den ekonomiska administrativa processen.

## Lär dig mer om Fokus

Vill du lära dig mer om hur du kan använda Fokus i ditt arbete? Vi erbjuder ett flertal olika kurser som är anpassade till våra målgruppers varierande behov.

- [Anmäl dig till en kurs i Fokus](#)
- [Fokus - Grundkurs](#)
- [Fokus - Avancerad kurs](#)
- [Fokus - Kurs för expertanvändare](#)
- [Fokus i praktiken](#)

## Nyheter

1 Grundutbildning m stödfunktion

2 Forskn o fo utb m stödfunktion

## Utforska FOKUS

### Utbildning

Sökande  
Antagna  
Registrerade  
Examina  
Internationalisering  
Årsredovisning utbildning

### Forskning

Publiceringar per fakultet  
Felsökningsrapporter

### Ekonomi

Budget  
Prognos  
Bokslut

### Personal

Personalläget  
Personalkostnader  
Årsredovisning personal  
Personal per månad

### Support

Administration  
Hitta i Fokus  
Ladda ner ProDiver  
Manualer  
Utbildningsmaterial

Hittar du inte? Prova här...



# FOKUS

## Personal per månad

Artikeltext uppdaterad 10 februari 2014

På denna sida hittar du uppföljning av personalläget per månad. Du kan själv välja en annan månad än den förinställda.

Genom att klicka rader och staplar i tabeller och grafer kan du ibland få fram underliggande rapporter. Prova exempelvis att klicka på befattningskategorin professor och se vad som händer. Du kan även generera egna Excelfiler och Pdf:er genom att klicka på respektive ikon. Vill du dyka vidare i den underliggande analysmodellen klickar du på Eget dyk. Nedanför väljer du din analysperiod.

År och månad

### Antal anställda 2014-02

Befattningskategori	Antal anställda 2014-02	Antal anställda 2013-02	Differens	Differens (%)
Lektor	760	735	25	3
Administrativ personal	751	747	4	1
Forskarstuderande	690	705	-15	-2
Teknisk personal	653	682	-29	-4
Adjunkt	370	383	-13	-3
Professor	365	369	-4	-1
Annan forskande och undervisande personal	349	347	2	1
Postdoktor	107	138	-31	-22
Forskare	90	68	22	32
Lokalvårdare	81	90	-9	-10
Bibliotekspersonal	79	86	-7	-8
Forskarassistent	47	65	-18	-28
Gäst- och tmlärare	13	13	0	0
Arvodister	0	0	0	0
TOTALT	4274	4328	-54	-1

#### Personal

Personalläget

Personalkostnader

Årsredovisning personal

Personal per månad

Personal per månad



# The web based BI newspaper

- Puts focus on the most important questions
- Optimised for tablets and laptops
- A mix of text, photos and numbers
- Simple and easy to change
- Downward scrolling
- Next step: Dashboards for everyone

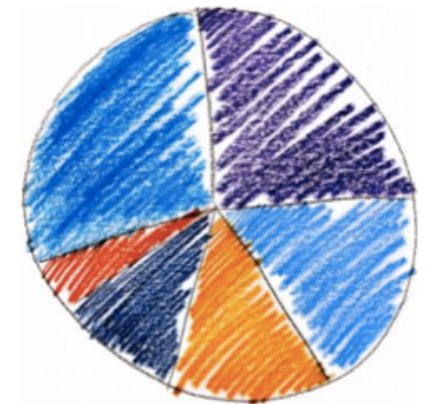
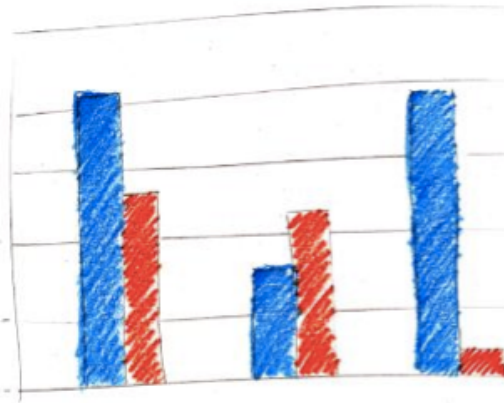




# Summary

How to communicate the concept of BI:

- BI is live and continuously updated
- Focus on the web
- Less is more
- Less focus locally installed clients



# More information

Henrik Stenwall

Analyst

Planning Office

UMEÅ UNIVERSITY, SWEDEN

[henrik.stenwall@umu.se](mailto:henrik.stenwall@umu.se)

Phone +4690 786 58 88

Cell +4670 245 77 81

